

Zpřístupnění plastových pouzder chemickou metodou

Technické Vybavení:

- Topná deska s regulací teploty na 85° C
- 2x Skleněná kádinka 50ml
- Pipeta
- Stříčka
- Pinzeta
- Ultrazvuková vana

Média:

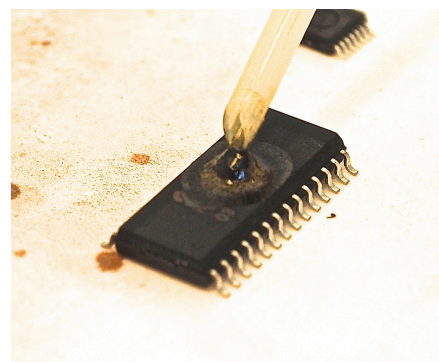
- Kyselina dusičná dýmavá HNO₃ (CAS 7697-37-2)
- Kyselina sírová H₂SO₄ (CAS 7664-93-9)
- Aceton C₃H₆O (CAS 67-64-1)
- Demineralizovaná voda

Příprava:

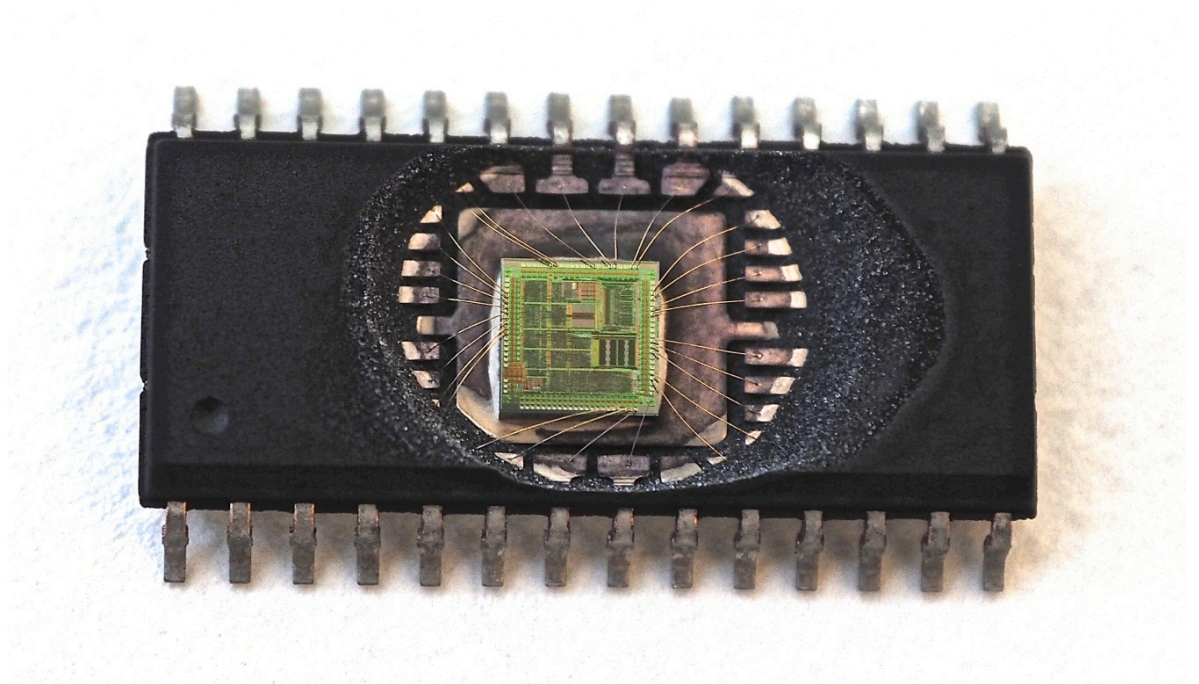
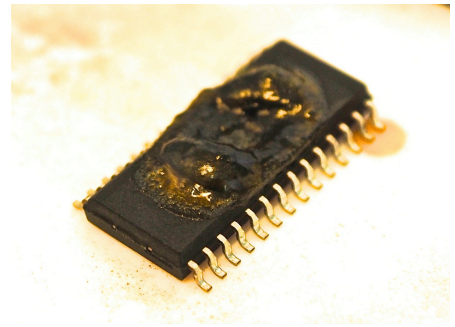
- Topnou desku nastavíme na teplotu 75 °C
- Aceton nalijeme do stříčky – pro oplachování od kyseliny
- Destilovanou vodu nalijeme do ultrazvukové vany
- 2 kádinky s acetonem a destilovanou vodou
- Kyselinu dusičnou a sírovou smícháme v poměru 3:2, postačí 15ml a 10ml a položíme na topnou desku
- Pipetu zkrátíme řezem v mírném sklonu tak aby vznikla na konci špička.

Metodika:

- Vezmeme pipetou malé množství kyseliny a aplikujeme do středu pouzdra, první aplikace je klíčová jelikož nám vytvoří jamku, která bude určovat místo vyleptání.



- Kyselina začne ihned reagovat, po 5 vteřinách sundáme a opláchneme acetonem, necháme samovolně vysušit a dáme zpět zahřívát.
- Opět aplikujeme kyselinu, počkáme, až začne reakce a poté ihned opláchneme.
- Opakujeme, dokud nedosáhneme cíle,
- poté vložíme do kádinky s acetonem a vložíme na 5 vteřin do ultrazvukové vany.
- následuje lázeň v destilované vodě a vysušíme



Tipy:

- každé pouzdro je svým způsobem unikát, počet opakování aplikace je individuální
- Kyselina dusičná dýmavá má teplotu varu kolem 85 °C, zhruba po 20 min dojde k odpaření a k poklesu účinnosti. Je potřeba namíchat opětovně.
- Nenechte propojovací drátky dlouho vystavené kyselinám, jakmile aplikujete okamžitě oplachujte

Zpřístupnění keramických pouzder mechanickou metodou

1. CerDIP s víčkem

Technické vybavení:

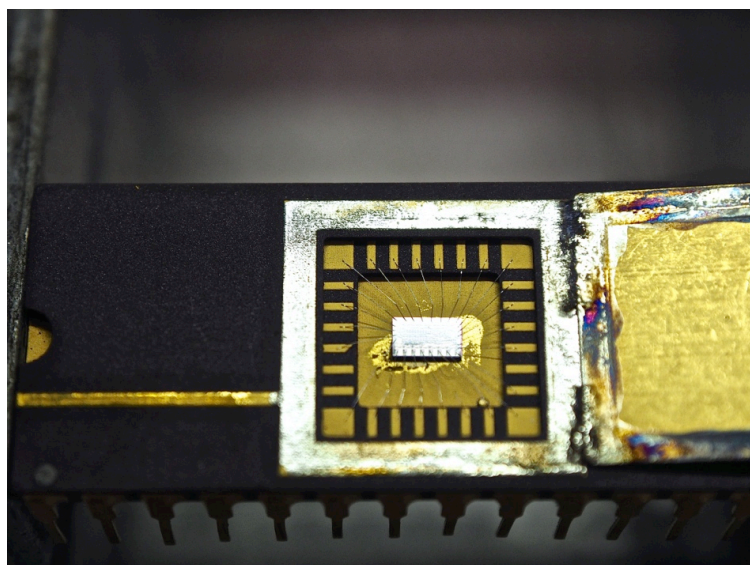
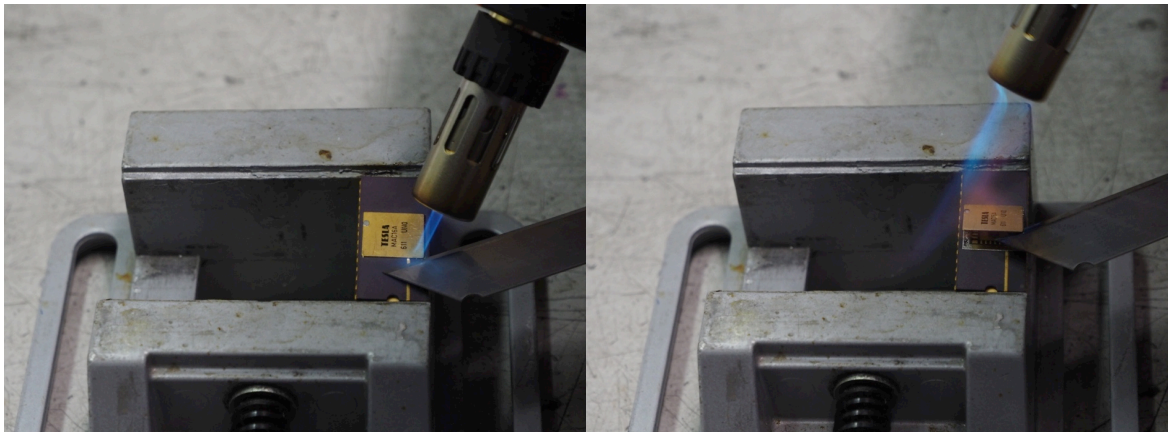
- Plynový hořák o teplotě $>1000\text{ }^{\circ}\text{C}$.
- Menší stolní svěrák s kovovými čelistmi
- Břity lámacích nožů

Příprava:

- Upneme CerDIP do svěráku
- Hořák nastavíme na maximální teplotu

Metodika:

- Plamenem postupně nahřejme po celém obvodu víčka pájku
- Po pár vteřinách dojde k uvolnění a zároveň podebereme víčko břitem



2. CerDIP s těsněním

Technické vybavení:

- Menší kladívko
- Břit lámacích nožů
- Stolní svěrák

Příprava:

- Upneme do svěráku vrchní části vždy delší stranou

Metodika:

- Břit přiložíme na skleněné těsnění
- Lehkým poklepáním odloíme vrchní díl

